

LF - MFI Rendite Plus

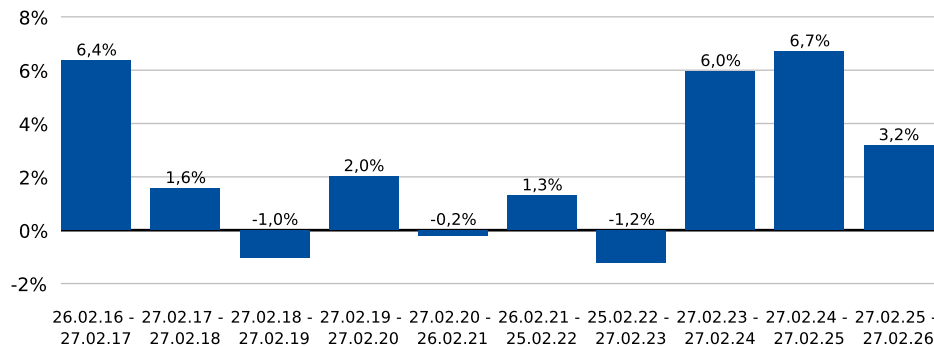
Anlagestrategie

Die Gesellschaft erwirbt und veräußert die zugelassenen Vermögensgegenstände nach Einschätzung der Wirtschafts- und Kapitalmarktlage sowie der weiteren Börsenaussichten. In diesem Asset Management-Konzept sollen Rentenanlagen die Basis bilden. Aktienorientierte Anlageformen sollen zur Performanceverbesserung eingesetzt werden; diese sind auf 30% des Fondsvermögens begrenzt. Für das Publikums-Sondervermögen werden ausschließlich in Euro denominatede Vermögensgegenstände erworben.

Wertentwicklung seit Auflage¹



Rollierende Wertentwicklung (in %)¹



1) Abb.: Quelle: Universal-Investment-Gesellschaft mbH; eig. Darstellung; eig. Berechnungen; die Berechnung dieser Performancedaten erfolgt auf Basis des Preises eines Anteils am Anfang der Periode. Ausschüttungen werden berücksichtigt. Kosten der Verwaltungsgesellschaft und der Verwahrstelle sind ebenfalls berücksichtigt. Ein Ausgabeaufschlag für diese Anteilsklasse fällt nicht an. Zusätzlich mindern das Anlageergebnis individuell anfallende jährliche Depotkosten. Die bisherige Wertentwicklung ist kein Indikator für die zukünftige Wertentwicklung, diese ist nicht prognostizierbar.

Monatliche Wertentwicklung (in %)¹

	Jan	Feb	Mrz	Apr	Mai	Jun	Jul	Aug	Sep	Okt	Nov	Dez	Jahr
2026	0,92	0,70	-	-	-	-	-	-	-	-	-	-	1,63
2025	1,56	0,30	-1,65	0,30	1,00	-0,23	0,66	-0,37	0,68	0,99	0,16	0,06	3,46
2024	0,41	-0,37	1,23	-0,53	1,16	0,25	1,31	0,52	1,09	-1,07	1,12	-0,51	4,67
2023	2,53	-0,90	1,00	0,70	-0,35	0,64	0,52	-0,92	-1,44	-0,39	3,70	2,67	7,89
2022	-0,70	-1,15	-0,55	-1,87	-0,26	-2,84	3,92	-3,11	-2,98	1,91	3,81	-0,69	-4,70

Stammdaten

ISIN	DE000A1XDZD3
WKN	A1XDZD
Anteilswert (NAV)	90,30 EUR
Fondsvolumen	25,7 Mio. EUR
Mindestanlage	100.000 EUR
Ertragsverwendung	Ausschüttend
Ausgabeaufschlag	0,00%
Verwaltungsvergütung	0,75%
Laufende Kosten [TER]	0,84%
Erfolgsabhängige Vergütung	keine
Nachhaltigkeit	Artikel 8
Fondszulassung	DE
Kapitalverwaltungs-gesellschaft	Universal Investment Gesellschaft mbH
Verwahrstelle	Hauck Aufhäuser Lampe
Struktur	OGAW
Fondskategorie nach BVI	Mischfonds rentenbetont, Euro
Auflegung Fonds	20.05.2014
Auflegung Tranche	20.05.2014
Geschäftsjahresende	31. Dezember

Risikokennzahlen

Volatilität (12M)	3,42%
Sharpe-Ratio (12M)	0,31
max. Verlust (36M)	-3,98%
max. Verlustdauer (Tage)	35

Fondskennzahlen

Anzahl der Einzeltitel	18
Anteil der Titel mit MK von < 0,5 Mrd. EUR	0,00%
Anteil der Titel mit MK von 0,5 - 2,5 Mrd. EUR	0,00%
Anzahl der Titel mit MK von > 2,5 Mrd. EUR	0,00%
Med. Marktkapitalisierung in Mrd. EUR	-

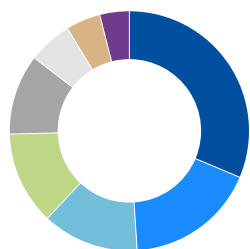
Morningstar-Rating

Stand: 2026-01-31



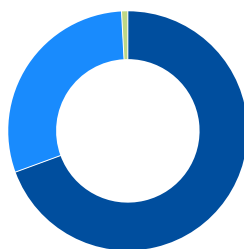
LF - MFI Rendite Plus

Fondsstruktur nach Ländern



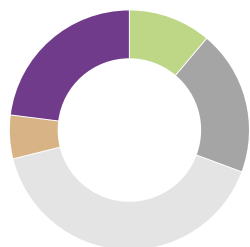
Deutschland	31,33	Niederlande	10,85
Frankreich	17,63	Belgien	5,94
Luxemburg	13,03	Italien	4,66
Spanien	12,57	Österreich	3,99

Fondsstruktur nach Anlageklassen



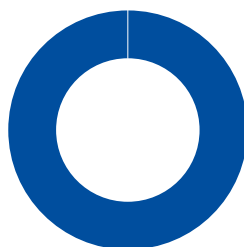
Renten	69,99	Optionen	-0,85
Fondsanteile	30,00	Kasse	0,85

Fondsstruktur nach Laufzeiten



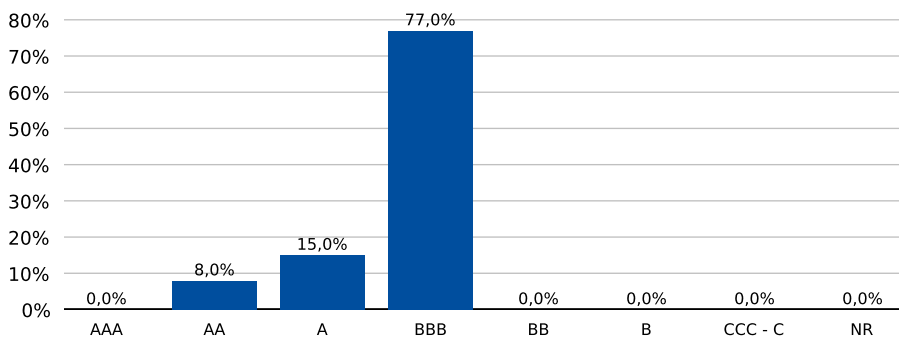
<1 Jahr	0,00	7-10 Jahre	40,46
0-1 Jahre	0,00	10-15 Jahre	5,88
1-3 Jahre	0,00	15-30 Jahre	22,99
3-5 Jahre	11,15	30+ Jahre	0,00
5-7 Jahre	19,53		

Fondsstruktur nach Währungen



EUR	100,00
-----	--------

Emittentenbonität



Top-10-Positionen: Aktien

Es sind derzeit keine Aktien im Portfolio des Fonds enthalten.

Top-10-Positionen: Renten

Banco Santander S.A. EO-FLR Med.-	8,45%
KBC Groep N.V. EO-FLR Med.-T. Nts	5,94%
Siemens Finan.maatschappij NV EO-	5,57%
Allianz SE FLR-Sub.Anl.v.2023	5,44%
ING Groep N.V. EO-FLR Med.T.Nts 22	5,28%
Frankreich EO-OAT 2021(44)	5,08%
Intesa Sanpaolo S.p.A. EO-Non-	4,66%
Bque Fédérative du Cr. Mutuel EO-	4,24%
BNP Paribas S.A. EO-FLR Non-Pref.	4,22%
Banco Bilbao Vizcaya Argent. EO-FLR	4,11%

Rentenkenntzahlen

Ø Kupon	4,25%
Ø Rendite	3,91%
Ø Restlaufzeit (Jahre)	10,61
Modified Duration	5,64%
Macaulay Duration (Jahre)	5,85

Chancen

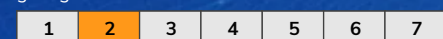
- Kurs- und Ertragschancen der Aktien- und Rentenmärkte mit Schwerpunkt Europa
- Breite Streuung über mehrere Länder, Sektoren, Emittenten und Währungen
- Aktives Management auf Basis eines umfangreichen Research
- Überdurchschnittliches Potenzial für laufende Erträge und Ausschüttungen durch Zins- und Dividendenzahlungen

Risiken

- Allgemeines Kurs- und Ertragsrisiko der Aktien- und Rentenmärkte
- Bonitäts- und Ausfallrisiko einzelner Länder und Emittenten
- Risiko aus der Veränderung eines Zins- oder anderen Preisabstands (Spread)
- Risiken aus Derivateinsatz

Risikoindikator*

geringeres Risiko



höheres Risiko

*Der Risikoindikator beruht auf der Annahme, dass Sie das Produkt 3 Jahre halten.

LF - MFI Rendite Plus

Managerkommentar

Das Jahr 2026 startete mit der Entführung des venezolanischen Staatspräsidenten Maduro, der Grönlandkrise, den neuerlichen Spannungen zwischen den USA und Iran sowie den Erschießungen zweier US-Bürger durch ICE-Beamte sehr turbulent. Neben diesen geopolitischen Entwicklungen war auch die offene Frage nach der Unabhängigkeit der US-Notenbank wohl Grund für weiteren spektakulären Anstieg des Gold- und Silberpreises nach einer schon erstaunlichen Performance im Jahr 2025. Ebenso spektakulär war dann aber auch der Einbruch der Edelmetallkurse am letzten Handelstag im Januar. Weniger volatil verlief die Entwicklung des Rentenmarktes, der auf hohem Renditeniveau bei den Staatsanleihen kaum Veränderungen und bei den Unternehmensanleihen nochmals eine Verringerung der Renditedifferenz zu Staatsanleihen zeigte. Daher war die Performance des EUR Staatsanleihenindex mit +0,67% unter der des EUR Corporate Index mit +0,77%. Die deutschen Staatsanleihen mit einer Wertentwicklung von nur +0,31% waren wieder einmal der Ausreißer nach unten. Die Aktienseite verzeichnete nach einem Anstieg der Indices auf neue Höchststände bis zur Monatsmitte für den Gesamtmonat ein unterschiedliches Bild. Der DAX mit +0,20% hat sein europäisches Pendant DJ EuroStoxx50 mit einem Anstieg von 2,71% um 2,51% underperformed, war aber noch besser als der US Index S&P500, der im Januar mit -0,29% sogar negativ eingelaufen ist. Der MFI Rendite Plus mit einem Plus von 0,91% konnte die Rentenindices übertreffen und von der moderat positiven Aktienmarktentwicklung profitieren. Lange Restlaufzeiten in Corporate Bonds sowie die Absicherung der Aktienpositionen über den Options-Overlay bleiben weiter Kernbausteine der Positionierung

Die Renteninvestments im Fonds wurden weiter mit einer relativ hohen Duration gefahren. Die Renditestrukturkurven sind aktuell überdurchschnittlich steil und bieten damit einen attraktiven Roll-Down-Effekt. Der Schwerpunkt der Laufzeiten im Bestand liegt zwischen 3 und 8 Jahren mit einer Beimischung von Laufzeiten zwischen 15 und 20 Jahren. Die Bestandsrendite des Rententeils liegt aktuell bei 3,62%.

Der Aktienanteil des MFI Rendite Plus ist derzeit ausschließlich in ETFs auf den DJEurostoxx50 ESG investiert. Die maximale Aktienquote von 30% des Fondsvolumens ist dabei fast voll ausgeschöpft. Ergänzt wird das Aktieninvestment weiter durch einen Options-Overlay, der das Aktienrisiko im Sinne der Anteilsinhaber asymmetrisiert. Das Ziel ist dabei die Partizipation an steigenden Aktienkursen bei gleichzeitiger Teilsicherung gegenüber fallenden Kursen. Der MFI Rendite Plus konnte den letzten Monat des Jahres trotz schwächerer Rentenmärkte mit einem kleinen Plus abschließen und damit auch im Jahr 2025 sein Ziel, eine höhere Wertentwicklung als der EUR-Rentenmarkt abzuliefern erreichen. Während EUR-Unternehmensanleihen mit +2,98% noch ganz ordentlich abschnitten, war die Entwicklung in Staatsanleihen mit einem Plus von 0,58% bzw bei deutschen Staatsanleihen mit -1,58% nicht wirklich befriedigend. Im Vergleich dazu lag die Fondsp performance im abgelaufenen Jahr mit +3,46% deutlich besser.

Fondsmanagement



Johann Peter Roßgoderer

Über 25 Jahre Erfahrung im Portfolio- und Risikomanagement
Geschäftsführer der MFI Asset Management GmbH (2010–2024), verantwortlich für Unternehmensstrategie und Portfoliomanagement
Experte für asymmetrische Anlagestrategien mit systematischer Verlustreduktion

Siegel und Auszeichnungen

Signatory of:



Argumente für diesen Fonds

- Konservativer, europäischer Mischfonds
- Aktives Rentenmanagement
- Systematisches Sicherungskonzept

Zielmarkt

Der Fonds richtet sich an Privatkunden, professionelle Kunden und geeignete Gegenparteien. Bei dem vorliegenden Fonds handelt es sich um ein Produkt für Anleger mit Basis-Kenntnissen und/oder Erfahrungen mit Finanzprodukten. Der Anleger muss bereit und in der Lage sein, erhebliche Wertschwankungen der Anteile und gegebenenfalls einen erheblichen Kapitalverlust bis zum Totalverlust hinzunehmen. Der Fonds eignet sich für Anleger mit einem kurz-/mittel und/oder langfristigen Anlagehorizont. Die Einschätzung der Gesellschaft stellt keine Anlageberatung dar, sondern soll dem Anleger einen ersten Anhaltspunkt geben, ob der Fonds seiner Anlageerfahrung, seiner Risikoneigung und seinem Anlagehorizont entspricht.

Nachhaltigkeit (SFDR-Kategorie)

Artikel 8: Dieser Fonds bewirbt ökologische Merkmale im Sinne des Art. 8 der Offenlegungsverordnung.

Über uns

Die Börsennotierte LAIQON AG ist ein Premium-Qualitätsanbieter, der sich mit einem Full-Service-Angebot mit nachhaltigen Produkten und Lösungen sowohl an Privatkunden als auch institutionelle Kunden wendet. Dabei setzt LAIQON auf die Macht der Daten, also AI und die Erfahrung seiner Experten, also IQ und Service Excellence, ON. Nachhaltiges investieren steht dabei als Symbiose von Kunden- und Klimazielen im Fokus.

Produktdetails



LF - MFI Rendite Plus

Glossar

Anteilswert (engl. Net Asset Value, NAV): Der Nettoinventarwert, auch Net Asset Value eines Investmentfonds ergibt sich aus der Summe aller bewerteten Vermögensgegenstände abzüglich sämtlicher Verbindlichkeiten. Er wird üblicherweise täglich von der Kapitalverwaltungsgesellschaft berechnet und auf die Fondsanteile umgelegt.

Asset Allokation: Aufteilung des Kapitals auf verschiedene Assetklassen (Währungen, Regionen, Länder, Renten, Aktien etc.).

Bonität: Bei Emittenten von Wertpapieren wird unter Bonität die Fähigkeit verstanden, die Emission nebst Zinsen zu bedienen und zu tilgen.

Bonitätsrisiko: Das Bonitätsrisiko stellt eine spezielle Art der Risiken bei der Anlage in Anleihen (Schuldverschreibungen) dar und bezieht sich auf die Zahlungsfähigkeit des Schuldners, d.h. des ausgebenden Instituts (Emittent). Dieses Risiko beschreibt somit die Gefahr, dass der Schuldner den Zins- und Tilgungsverpflichtungen vorübergehend oder endgültig nicht mehr nachkommen kann.

BVI: BVI Bundesverband Investment und Asset Management e.V.

BVI-Methode: Die Fondsperformance gemäß BVI-Methode ist die prozentuale Änderung des Anteilswertes zwischen Beginn und Ende des Berechnungszeitraums. Dabei wird von der Wiederanlage evtl. Ausschüttungen ausgegangen – am Tag der Ausschüttung zum Anteilwert, wie es bei Investmentkonten in der Regel der Fall ist. Hiervon muss u. a. deshalb ausgegangen werden, weil sonst die Performance von ausschüttenden und thesaurierenden Fonds nicht miteinander vergleichbar wäre.

Diversifikation: Hinweis auf die Streuung des angelegten Kapitals.

Duration: Die Duration beschreibt die durchschnittliche Kapitalbindungsdauer einer Kapitalanlage in einem Wertpapier oder Fondsvermögen unter Berücksichtigung aller über die Restlaufzeit anfallenden Zahlungen. Indirekt beschreibt damit die Duration, wie Zinsänderungen den Preis eines Wertpapiers bzw. den eines Portfolios beeinflussen. Die Duration ist insbesondere zur Analyse von Anleihen und Anleihen-Portfolios eine wichtige Kennzahl.

Emittent: Ein Emittent ist ein Herausgeber von Wertpapieren. Bei Aktien handelt es sich dabei um Unternehmen; bei Anleihen kann es sich um Unternehmen, öffentliche Körperschaften, den Staat und andere Institutionen handeln.

Emission: Mit Emission ist in der Börsenwelt die Ausgabe von Wertpapieren gemeint, z.B. bei Aktien oder Anleihen, die auf den Markt gelangen. Die Herausgeber der Wertpapiere nennt man „Emittenten“. Die Emittenten bei Aktien sind Unternehmen, bei Anleihen sind es Staaten oder Unternehmen.

High Yield Anleihen: High-Yield Anleihen oder auch Hochzinsanleihen sind verzinsliche Wertpapiere schlechterer Kreditqualität; sie werden von Ratingagenturen i.d.R. als BB+ oder schlechter eingestuft. Sie bieten höhere Renditen (engl. Yield) als Bonds (Anleihen) mit besseren Ratings, beinhalten allerdings auch höhere Risiken;

Investment Grade: Bezeichnung für Wertpapiere, welche über ein Rating von BBB (Standard & Poors, Fitch) bzw. Baa (Moody's) oder höher verfügen, wobei AAA bzw. Aaa für die höchste Bonität steht.

Kupon: Ein Kupon ist ein Dividendenabschnitt, der zum Empfang der fälligen Zinsen/ Dividende berechtigt.

Macaulay Duration: s. Duration

Rating: Einschätzung der Kreditwürdigkeit eines Schuldners. Je besser das Rating, desto höher ist die Kreditwürdigkeit und desto niedriger ist der zu zahlende Zins des Schuldners. International wird ein Großteil der Ratings durch die Agenturen Moody's, Standard & Poor's sowie Fitch vorgenommen. Die Bestnote ist das sogenannte „Triple A“ (AAA).

Rendite: s. Wertentwicklung

Risikoindikator: Der Risikoindikator (gem. Basisinformationsblatt oder auch bezeichnet als PRIIPS/KID) ist ein standardisierter Risikoindikator der sowohl die Volatilität eines Finanzinstruments (Marktrisiko) als auch die Bonität des Emittenten berücksichtigt (Kreditrisiko). Die Einstufung erfolgt anhand einer 7-teiligen Skala, wobei 1 das geringste und 7 das höchste Risiko darstellt und beruht auf der Annahme, dass das Produkt 7 Jahre gehalten wird.

Sharpe-Ratio: Die Sharpe-Ratio berücksichtigt neben der Wertentwicklung auch die Schwankungsbreite (Volatilität) des Kurses eines Wertpapiers und setzt beide Größen ins Verhältnis. Sie gibt also an, wieviel Rendite ein Wertpapier pro Risikoeinheit bietet. Je höher die Sharpe-Ratio, desto mehr entschädigt das Wertpapier für das eingegangene Risiko.

Volatilität: Risikomaß, das die Schwankungsbreite der Renditen eines Wertpapiers um seinen Mittelwert bestimmt. Sie wird in Prozent ausgedrückt. Je höher die Volatilität einer Anlage ist, desto höher ist das mit der Anlage verbundene Risiko.

Wertentwicklung: Hier ist die Bruttowertentwicklung dargestellt. Die Berechnung dieser Performedaten erfolgt auf Basis des Preises eines Anteils am Anfang der Periode. Ausschüttungen werden berücksichtigt. Der Ausgabeaufschlag ist nicht berücksichtigt, jedoch alle weiteren Kosten der Verwaltungsgesellschaft und der Verwahrstelle. Bei einem Anlagebetrag von 1.000 EUR über eine Anlageperiode von fünf Jahren würde sich das Anlageergebnis im ersten Jahr ggf. um den Ausgabeaufschlag von 50 Euro (5% - Anteilsklasse R) sowie um zusätzlich individuell anfallende Depotkosten vermindern. In den Folgejahren würde sich das Anlageergebnis zudem um jene individuell anfallenden Depotkosten vermindern.

YTD: Year-to-date (YTD) bezeichnet den Zeitraum Jahresbeginn bis zum aktuellen Zeitpunkt bzw. dem angegebenen Stichtag.

Yield-to-Maturity: Die Rendite auf Verfall (Verfallrendite, engl. Yield-to-Maturity) ist die durchschnittliche annualisierte Rendite, die ein Anleger erzielt, wenn er eine Anleihe bis zur vertraglich vorgesehenen Fälligkeit behält.

Yield-to-Worst: Rendite für Anleihen mit Kündigungsrechten der Emittenten. Die Yield-to-Worst ist das Minimum aus allen Renditen, auch wenn die Emittenten von ihren vorzeitigen Kündigungsrechten Gebrauch machen.

Fondsinitiator

Seit Oktober 2022 ist die MFI Asset Management GmbH Teil der LAIQONGruppe. Die LAIQON AG ist ein innovatives, börsennotiertes Finanzhaus, das mit aktiven, nachhaltigen und digitalen Investmentlösungen Rendite für seine Partner und Kunden erzielt. Im Geschäftsfeld Asset Management erfolgt eine Positionierung als Spezialanbieter benchmarkfreier Aktien-, Renten- und Mischfonds mit einem klaren Fokus auf aktiven Alpha- Strategien. Alle Fonds berücksichtigen einen integrierten Nachhaltigkeitsansatz im

Kontaktdaten

LAIQON Solutions GmbH
An der Alster 42
20099 Hamburg
Telefon: +49 (0)40 32 56 78 - 0
E-Mail: vertrieb@laiqon.com
www.laiqon.com

Vertrieb Österreich:
LAIC Vermögensverwaltung GmbH
An der Alster 42
20099 Hamburg
Telefon: +49 (0)151 721 96 753
E-Mail: info@laic.de
www.laic.de

Stand: 27.02.2026

Erstellungsdatum: 02.03.2026

LF - MFI Rendite Plus

Disclaimer

Dieses Dokument dient ausschließlich Informations- und Werbezwecken. Dieses Dokument stellt keinen Prospekt und auch keine vergleichbare Information dar und enthält daher auch nicht alle wesentlichen Informationen, die für eine Anlageentscheidung erforderlich sind. Ein Rechtsverhältnis wird mit diesem Dokument nicht begründet. Dieses Dokument berücksichtigt nicht die persönlichen Umstände eines Anlegers, enthält kein zivilrechtlich bindendes Angebot und keine Aufforderung zum Kauf oder Verkauf von Fondsanteilen, stellt weder eine Anlageberatung, eine Anlagevermittlung noch eine Anlageempfehlung dar. Anlageentscheidungen sollten nur auf der Grundlage der aktuellen Verkaufsunterlagen (wesentliche Anlegerinformationen, Verkaufsprospekt, Jahres- und Halbjahresbericht, ggf. nachhaltigkeitsbezogene Offenlegungen) getroffen werden, die auch die allein maßgeblichen Anlagebedingungen sowie alle Eigenschaften oder Ziele des Fonds ggf. ergänzend zu nachhaltigkeitsrelevanten Aspekten enthalten. Die Verkaufsunterlagen werden ab dem Auflegedatum bei der jeweiligen Kapitalverwaltungsgesellschaft, der jeweiligen Verwahrstelle und den Vertriebspartnern (siehe dazu unten) zur kostenlosen Ausgabe in deutscher Sprache bereitgehalten. KAPITALGESELLSCHAFT FÜR FOLGENDE FONDS IST: UNIVERSAL-INVESTMENT-GESELLSCHAFT MBH, Theodor-Heuss-Allee 70, 60486 Frankfurt am Main, Tel: +49 69 71043-0: LF - MFI Rendite Plus, Selection Rendite Plus, Selection Value Partnership, LF – MFI Global Dynamic Protect und Africa-Europe Vision Fund. KAPITALGESELLSCHAFT FÜR FOLGENDE FONDS IST: HAUCK & AUFHÄUSER FUND SERVICES S.A., 1c Rue Gabriel Lippmann, 5365 Munsbach, Luxemburg, Tel. +352 45 13 14 500: LF - MMT Premium Protect Value Fonds. VERWAHRSTELLE FÜR FOLGENDE FONDS IST: HAUCK AUFHÄUSER LAMPE PRIVATBANK AG, Kaiserstraße 24, 60311 Frankfurt am Main, Tel: +49 69 2161-0: LF - MFI Rendite Plus, Selection Rendite Plus, Selection Value Partnership, LF – MFI Global Dynamic Protect und Africa-Europe Vision Fund. VERWAHRSTELLE FÜR FOLGENDE FONDS IST: HAUCK AUFHÄUSER LAMPE PRIVATBANK AG AG, 1c, Rue Gabriel Lippmann, 5365 Munsbach, Luxemburg: LF - MMT Premium Protect Value Fonds. Dieses Dokument wurde nicht in Einklang mit Rechtsvorschriften zur Förderung der Unabhängigkeit von Finanzanalysen erstellt und unterliegt auch keinem Verbot des Handels im Anschluss an die Verbreitung von Finanzanalysen. Dieses Dokument ist an potenzielle Anleger mit Wohnsitz bzw. Sitz in Deutschland gerichtet. Einige Fonds dürfen darüber hinaus in Österreich angeboten bzw. dort ansässigen Personen angeboten, beraten oder vermittelt werden. Wir weisen ausdrücklich darauf hin, dass eine Produktzulassung für Österreich nicht für alle Fonds/ Fondsanteilklassen existiert. Interessenten, die in den Besitz dieses Dokuments gelangen, sollten sich über etwaige nationale Beschränkungen informieren und diese einhalten. Personen, die in den Besitz dieses Dokuments gelangen, sollten sich über etwaige nationale Beschränkungen informieren und diese einhalten. Bitte informieren Sie sich bei Ihrem persönlichen Berater oder Vermittler.

Die Kapitalverwaltungsgesellschaft kann beschließen, den Vertrieb des/ der Fonds zu widerrufen. Eine Zusammenfassung der Anlegerrechte in deutscher Sprache können Anleger oder potenzielle Anleger auf der Website der Kapitalverwaltungsgesellschaft abrufen.

Zudem weisen wir darauf hin, dass die Kapitalverwaltungsgesellschaft bei Fonds für die sie als Verwaltungsgesellschaft Vorkehrungen für den Vertrieb der Fondsanteile in EU-Mitgliedstaaten getroffen hat, beschließen kann, diese gemäß Artikel 93a der Richtlinie 2009/65/EG und Artikel 32a der Richtlinie 2011/61/EU, insbesondere also mit Abgabe eines Pauschalangebots zum Rückkauf oder zur Rücknahme sämtlicher entsprechender Anteile, die von Anlegern in dem entsprechenden Mitgliedstaat gehalten werden, aufzuheben.

Die Kapitalanlage, insbesondere auch die Investition in Fonds, ist mit Risiken verbunden. Der Wert Ihres Investments kann fallen oder steigen und Sie müssen als Anleger damit rechnen, den eingesetzten Betrag nicht oder zumindest nicht vollständig zurückzuerhalten. Die Darstellung vergangenheitsbezogener Daten und Wertentwicklungen oder Abbildungen von Auszeichnung für die Performance der Produkte ist kein verlässlicher Indikator für dessen künftige Wertentwicklung, diese ist nicht prognostizierbar. Aufgrund der Zusammensetzung des Portfolios weist der Fonds/ weisen die Fonds eine erhöhte Volatilität auf. Dieses Dokument enthält u.a. unsere derzeitige unverbindliche Einschätzung zu Marktsituation, Produkten und deren denkbaren Entwicklungsmöglichkeiten, für deren Richtigkeit wir oder eine der Kooperationsgesellschaften keine Haftung übernehmen. Die enthaltenen Informationen geben zudem nicht vor, vollständig oder umfassend zu sein. Die Informationen wurden von der LAIQON Gruppe sorgfältig zusammengestellt und beruhen auch auf allgemein zugänglichen Quellen und Daten Dritter, für deren Richtigkeit und Vollständigkeit wir keine Gewähr übernehmen können. Die Informationen beziehen sich ausschließlich auf den Zeitpunkt der Erstellung des Dokuments und können sich ohne vorherige Ankündigung jederzeit ändern. Dieses Dokument ist urheberrechtlich geschützt. Eine Weitergabe an Dritte oder die Verwendung von Inhalten ist ohne vorheriges schriftliches Einverständnis der Gesellschaft nicht gestattet.

Vertriebsstelle Deutschland: LAIQON Solutions GmbH, An der Alster 42, 20099 Hamburg, Tel.: +49 40 325678-0, www.laiqon.com: LF - MFI Rendite Plus, Selection Rendite Plus, Selection Value Partnership, LF - MMT Premium Protect Value Fonds, LF – MFI Global Dynamic Protect und Africa-Europe Vision Fund.

Vertriebsstelle Österreich: LAIC Vermögensverwaltung GmbH, An der Alster 42, 20099 Hamburg, www.laic.de: LF - MFI Rendite Plus; Selection Rendite Plus.

Fondsmanagement: MFI Asset Management GmbH, Oberanger 43, 80331 München, Tel.: +49 89 5525300, www.mfi-am.de